

# Schwimmerventile

## Schwimmerventile für Behälteranbau NV 67e



Niveauregulierventil

### Technische Daten

Anschluss DN	15 - 100
Nenndruck PN	16
Arbeitsdruck	0 - 16 bar
K <sub>vs</sub> -Wert	4 - 100 m <sup>3</sup> /h
Temperatur	130 °C
Medium	Flüssigkeiten

### Beschreibung

Schwimmerventile regeln selbsttätig Flüssigkeitsstände in geschlossenen oder offenen (drucklosen) Behältern ohne Hilfsenergie. Ein Schwimmer erfasst den Flüssigkeitsstand und steuert direkt über einen Hebel das Ventil. Eine Niveauänderung bewirkt unmittelbar eine Änderung des Durchflusses.

NV67e ist ein einsitziges, entlastetes Schwimmerventil mit großem Durchsatz für senkrechten Durchfluss. Es ist aus tiefgezogenem Edelstahl mit hervorragender Korrosionsbeständigkeit hergestellt. Der Kegel ist weichdichtend ausgeführt.

Gehäuseober- und unterteil sind nur durch Profilschelle und zwei Schrauben verbunden, eine Wartung ist so schnell und ohne Spezialwerkzeug durchzuführen.

Die Ventile sind mit einer Schwimmerstange ausgerüstet, auf der ein Schwimmer mit Innenrohr befestigt ist. Durch Verstellen des Schwimmers auf der Schwimmerstange kann der Flüssigkeitsstand stufenlos eingestellt werden.

Wichtig für Schwimmerventile mit Schwimmerstange: Liegt der Flüssigkeitsspiegel tiefer als der Schwimmerhebel - zeigt der Schwimmer also nach unten - ist bauseits eine Führung für die Schwimmerstange vorzusehen.

Bei Anfragen und Bestellungen bitte folgende Zusatzbuchstaben mit angeben:

Z = Zufluss. Ventil schließt, wenn Schwimmer steigt

A = Abfluss. Ventil schließt, wenn Schwimmer fällt

w = Durchfluss waagrecht

o = Durchfluss nach oben

u = Durchfluss nach unten

Beispiel:

Schwimmerventil Z/o (Zufluss für senkrechten Durchfluss nach oben)

### Standard

- » Komplette aus CrNiMo-Stahl
- » Schwimmerstange aus CrNiMo-Stahl
- » Mantelschwimmer mit Innenrohr SC 8 aus CrNiMo-Stahl
- » Gehäuse-Schnellverschluss

### Optionen

- » Unterschiedliche Dichtungsmaterialien, passend für Ihr Medium
- » Sonderanschlüsse: ANSI- oder JIS-Flansche, Schweißenden, andere Anschlüsse auf Anfrage
- » Sonderausführungen auf Anfrage

Bedienungsanleitung, Know How und Sicherheitshinweise müssen beachtet werden. Alle Druckangaben als Überdruck angegeben. Technische Änderungen vorbehalten.



### K<sub>vs</sub>-Werte [m<sup>3</sup>/h]

Nennweite DN

15	20	25	40	50	65	80	100
4	5	6	20	32	50	80	100

# Schwimmerventile

## Schwimmerventile für Behälteranbau NV 67e

Niveauregulierventil



www.mankenberg.de | Tel. +49 (0) 451 - 8 79 75 0

Werkstoffe	
Gehäuse	CrNiMo-Stahl
Kegel, Sitz	CrNiMo-Stahl
Kolben, Spindel	CrNiMo-Stahl
Ventildichtung	EPDM
Gestänge	CrNiMo-Stahl
Schwimmerstange	CrNiMo-Stahl
Schwimmer	CrNiMo-Stahl

Abmessungen [mm]								
Maß	Nennweite DN							
	15	20	25	40	50	65	80	100
A*	160	160	160	200	230	290	310	350
B	185	185	185	220	220	317	317	317
C	125	125	125	145	145	211	211	211
F	210	210	210	280	280	420	420	420
G	30	30	30	40	40	60	60	60
H	DN100	DN100	DN100	DN125	DN125	DN200	DN200	DN200

\* Baulängentoleranzen gemäß DIN EN 558

Gewichte [kg]								
Nennweite DN								
15	20	25	40	50	65	80	100	
5,8	6,2	6,5	14	14,5	28,5	30,5	31,5	

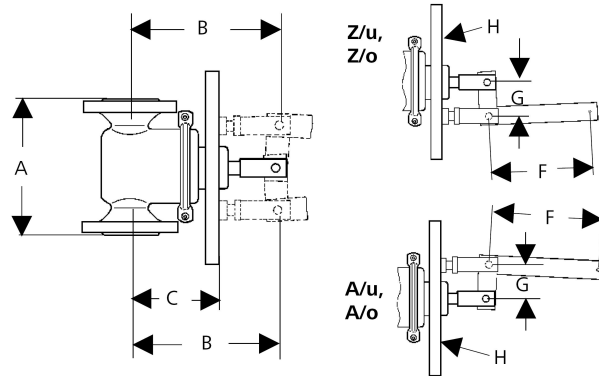
Abmessungen Mantelschwimmer SC 8 [mm] (ø = Höhe) *								
Nennweite DN	15	20	25	40	50	65	80	100
Schwimmer ø mm	200	200	200	280	280	305	305	305

\* Gewichte siehe Blatt Nr. SC/2.0....

Zolltarifnummer
84818059

Sonderausführungen auf Anfrage.  
Alle Druckangaben als Überdruck angegeben.  
Technische Änderungen vorbehalten.

### Maßbild



H = Behälteranschlussflansch

MANKENBERG GmbH | Spenglerstraße 99 | D-23556 Lübeck

Blatt Nr. NV 67e/2.0.181.2 - Stand 15.02.2018