

Kondensatableiter

Kondensatableiter schwimmergesteuert KA 2K



Kondensatableiter speziell für Kaltkondensate

Technische Daten

Anschluss G	1/2 x 1/2A 3/4 x 1/2A 1 x 3/4A
Nenndruck PN	16
Arbeitsdruck	0 - 12 bar
Durchsatz	2 - 1570 l/h
Temperatur	80 °C
Medium	Druckluft und Gase

Beschreibung

Der Kondensatableiter KA 2K ist speziell für die Entwässerung von Druckluft und Gasen (z.B. für Biogas) bestimmt.

Kondensatableiter leiten selbsttätig Kondensat ohne Dampf- oder Gasverluste ab. Sie arbeiten ohne Verzögerung oder Beeinträchtigung durch Gegendruck oder Druckschwankungen. Es wird keine zusätzliche Hilfsenergie benötigt.

KA 2K sind schwimmergesteuerte Kondensatableiter für den universellen Einsatz und besonders für aggressives Kondensat geeignet. Sie sind komplett aus Edelstahl mit hervorragender Korrosionsbeständigkeit hergestellt. Der Ventilabschluss ist weichdichtend ausgeführt und damit absolut gasdicht.

Es stehen drei Arbeitsdruckbereiche zur Auswahl, siehe Tabelle rechts. Die optimierte Ventilmechanik bestehend aus Schwimmer, Hebel und Ventilsitz gewährleistet auch im Milibar-Arbeitsdruckbereich einen zuverlässigen und gasdichten Betrieb.

Gehäuseober- und unterteil sind nur durch Profilschelle und zwei Schrauben verbunden, eine Wartung ist so schnell und ohne Spezialwerkzeug durchzuführen.

Die unkomplizierte Technik erleichtert Planung, Montage, Handhabung und Wartung im täglichen Industrieinsatz.

Standard

- » Komplette aus CrNiMo-Stahl
- » Gehäuse-Schnellverschluss
- » Anschlussmuffe für Pendelleitung (Ausgleichsleitung)

Optionen

- » Unterschiedliche Dichtungsmaterialien, passend für Ihr Medium
- » ATEX-Schutzklasse $\text{Ex} \text{II} \text{2G c II A}$
- » Sonderausführungen auf Anfrage

Bedienungsanleitung, Know How und Sicherheitshinweise müssen beachtet werden. Alle Druckangaben als Überdruck angegeben. Technische Änderungen vorbehalten.



Arbeitsdruckbereiche [bar]

0 - 2	0 - 6	0 - 12
-------	-------	--------

Durchsatz [l/h]

Δp bar	G 1/2 - G 3/4 x 1/2A			G 1 x 3/4A		
	Druckbereich bar			Druckbereich bar		
	0 - 2	0 - 6	0 - 12	0 - 2	0 - 6	0 - 12
0,02	30	11	2	150	34	11
0,05	50	17	4	240	54	17
0,1	70	19	6	350	75	25
0,2	100	28	9	490	105	35
0,5	160	40	12	780	170	55
1	230	70	18	1100	240	75
2	350	110	27	1570	340	110
4	-	160	46	-	480	155
6	-	200	50	-	590	190
8	-	-	60	-	-	220
10	-	-	70	-	-	250
12	-	-	75	-	-	270

Kondensatableiter

Kondensatableiter schwimmergesteuert KA 2K

Kondensatableiter speziell für Kaltkondensate



Werkstoffe

Gehäuse	CrNiMo-Stahl
Gehäusedichtung	FPM
Sitz, Kegel	CrNiMo-Stahl
Schwimmer	CrNiMo-Stahl
Ventildichtung	FPM

Abmessungen [mm]

Maß	Nennweite		
	G 1/2 x 1/2A	G 3/4 x 1/2A	G 1 x 3/4A
A	87	27	140
B	100	135	145
C	45	-	40
D	140	140	200
E	G 1/4	G 1/4	G 1/4

Gewichte [kg]

Nennweite			
G 1/2 x 1/2A	G 3/4 x 1/2A	G 1 x 3/4A	
1,1	0,85	2,6	

Einbaubeispiel:

Das Kondensat muss dem Ableiter ungehindert mit stetigem Gefälle zufließen.

Bei einer möglichen Wasserschlossbildung (besonders bei waagerechten Leitungen mit Absperrventilen) ist der Anschluss einer Pendelleitung notwendig. Die Leitung wird an der vorgesehenen Muffe am Gehäuseoberteil angeschlossen und mit dem Sammelbehälter oder der Rohrleitung dahinter verbunden.

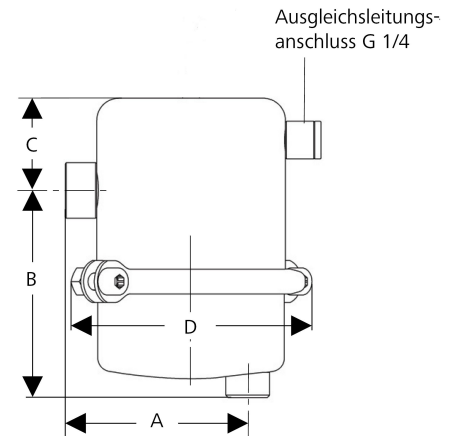
Sonderausführungen auf Anfrage.

Alle Druckangaben als Überdruck angegeben.

Technische Änderungen vorbehalten.

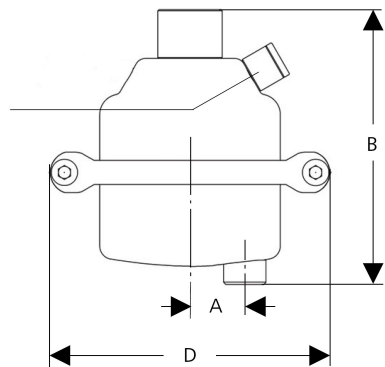
Maßbild

G 1/2 x 1/2A



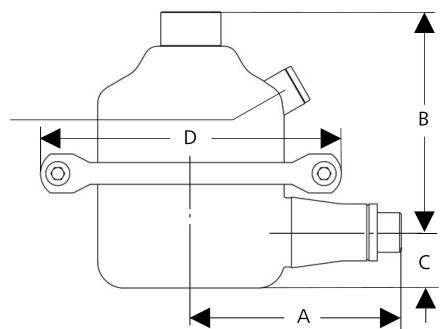
G 3/4 x 1/2A

Ausgleichsleitungsanschluss G 1/4



G 1 x 3/4A

Ausgleichsleitungsanschluss G 1/4



Einbauschema

- 1 Kondensatsammelbehälter
- 2 Kondensatableiter
- 3 Ausgleichsleitung

